

HC and KC Model Bicycles

Bevor Sie Ihr neues Fahrrad zum ersten Mal benutzen, sollten Sie sich die Zeit nehmen, die Faltprozedur einige Male zu ueben, damit Sie den Faltmechanismus und seine Eigenheiten kennenlernen. Mit einiger Uebung sind Sie in der Lage, Ihr Falt-Fahrrad innerhalb von 15 Sekunden (oder sogar weniger) zusammenzufalten, d.h. transportfertig zu machen.

Bitte befolgen Sie zu Ihrer eigenen Sicherheit genau die Hinweise und vorgegebenen Schritte in der Anleitung.

Wir wuenschen Ihnen viel Spass und schoene Ausfluege mit Ihrem **Faltrad**.

Inhalt

Sicherheit	18
Fahrrad-Bauteile	18
Auseinanderfalten - fahrbereit machen	19
Zusammenfalten - transportbereit machen.....	22
Einstellen des Rahmen-Faltmechanismus.....	25
Einstellen des Lenksaeulen-Falt-Mechanismus	26
Einstellung des hoeohenverstellbaren Vorbaues aus Aluminium	27
Winkelverstellbarer Vorbau: "Laengen- und Winkelverstellung"	28
Winkelverstellbarer Vorbau: "Hoeohenverstellung"	29
Winkelverstellbarer Vorbau: Einstellung "Zusammen- und Auseinanderfalten"	30

Sicherheit

- Vor Ihrer ersten Fahrt muessen Sie sicherstellen, dass ein Fahrrad-Mechaniker die Funktionen der Gangschaltung, des Falt-mechanismus und der Bremsen ueberprueft und eingestellt hat. Mit dieser Ueberpruefung durch eine Fachperson vor der ersten Fahrt und dem Kaufbeleg, wird Ihr Garantieanspruch aktiviert und das einwandfreie Funktionieren aller Bauteile sichergestellt.
- Vor jeder Fahrt unbedingt kontrollieren, dass der Rahmenverschluss und der Lenkerverschluss sorgfaeltig geschlossen sind und mit den entsprechenden Sicherheitshaken gesichert sind. Wenn die Verschluesse ordnungsgemass geschlossen sind, sind die Scharniere stabil und ohne Spiel. Kontrollieren Sie bitte auch jeweils die Bremsen einschliesslich den dazugehoerigen Bremszuegen sowie von Zeit zu Zeit den Reifendruck (der maximale Reifendruck ist auf der Reifenflanke angegeben).
- Sollte Ihr Fahrrad beschaedigt sein und der Rahmen- oder Lenkerverschluss nicht richtig schliessen, **duerfen Sie Ihr Fahrrad nicht weiter verwenden**. Bringen Sie es zu Ihrem Fahrradhaendler zur Ueberpruefung.
- Max. zulaessige Belastung des Fahrrades **betraegt 105 kg**.
- **Bitte machen Sie sich vor der ersten Fahrt mit der Strassenverkehrsordnung vertraut.**

Fahrrad-Bauteile



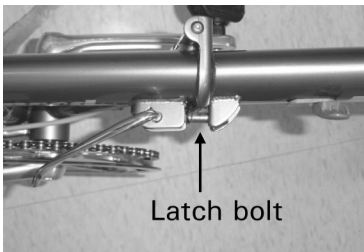
Auseinanderfalten - fahrbereit machen



Schritt 1: Stellen Sie sich auf die Seite des gefalteten Fahrrades, auf der sich die Antriebskette befindet.



Schritt 2: Schwenken Sie die beiden Rahmenhaelften, d.h. den vorderen und den hinteren Teil auseinander.



Schritt 3: Der Rahmen-Bolzen muss in der Fuehrung liegen. Ueberzeugen Sie sich, dass der Bolzen richtig in der Aufnahmeplatte sitzt und parallel zum Rahmen ausgerichtet ist.



Schritt 4: Jetzt schliessen Sie den Rahmenverschluss, indem Sie den Schliesshebel zum Rahmen hin druecken. Um den Verschluss zu schliessen, muss eine Kraft von ca. 6 kg aufgewendet werden.



Schritt 5: Sichern Sie den Rahmenverschluss mit dem kleinen Sicherungshaken aus Kunststoff.



Schritt 6: Schwenken Sie nun die Lenksaeule nach oben in die Vertikale.

Schritt 7-9: Haben wir in 3 verschiedene Beschreibungen fuer 3 unterschiedliche Lenksaeulen unterteilt. Haben Sie eine hoehenverstellbare Lenksaeule aus Aluminium folgen Sie den Schritten 7a, 8a, 9a. Ist die hoehenverstellbare Lenksaeule aus Stahl folgen Sie den Schritten 7b, 8b, 9b. Bei einer Stahl-Lenksaeule folgen Sie den Schritten 7c, 8c, 9c.



Schritt 7a: Die Lenksaeule verriegeln Sie mit dem Verschlusshebel bis dieser einschnappt.



Schritt 8a: Auch hier sichern Sie diesen Verschluss mit dem Sicherungshaken, indem Sie diesen in die entsprechende Position drehen.



Schritt 9a: Bringen Sie die hoehenverstellbare Lenksaeule in die gewuenschte Hoehe. Sollte das Faltrad mit einem verstellbaren Lenkervorbaue ausgeruestet sein, stellen Sie auch diesen in die gewuenschte Position.



Schritt 7b: Die Lenksaeule verriegeln Sie mit dem Verschlusshebel bis dieser einschnappt.



Schritt 8b: Auch hier sichern Sie diesen Verschluss mit dem Sicherungshaken, indem Sie diesen in die entsprechende Position drehen.



Schritt 9b: Bringen Sie die hoehenverstellbare Lenksaeule in die gewuenschte Hoehe.



Schritt 7c: Die Lenksaeule verriegeln Sie mit dem Verschlusshebel bis dieser einschnappt. Auch hier sichern Sie diesen Verschluss mit dem Sicherungshaken, indem Sie diesen in die entsprechende Position drehen.



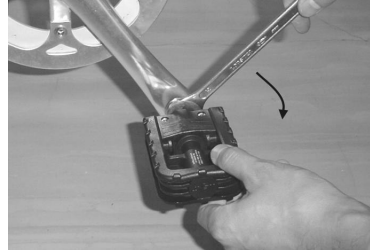
Schritt 8c: Oeffnen Sie den Schnellspanner des Vorbaues und drehen Sie den Lenker bis zu Anschlag.



Schritt 9c: Schliessen Sie den Schnellspanner.



Schritt 10: Oeffnen Sie den Schnellspanner am Sattelrohr und richten Sie den Sattel in der gewuenschten Hoehe aus. Achten Sie darauf, dass dabei das Sattelrohr nur bis zur eingravierten max. Markierung herausgezogen wird. Anschliessend wieder den Schnellspanner schliessen.



Schritt 11A: Montage der Pedale: Bei der Montage bitte beachten, dass Sie ein rechtes Pedal (R) und ein linkes (L) haben. Das Rechte muss im Uhrzeigersinn angedreht werden, das Linke gegen den Uhrzeigersinn.



Schritt 11B: Um Ihre Pedale auseinander zu falten, druecken Sie das Pedal einfach vorsichtig in horizontaler Richtung nach aussen (vom Rahmen weg). Das Pedal rastet dabei von alleine in der Endstellung ein. Achtung: Finger immer ausserhalb des Faltmechanismus halten. Verletzungsgefahr!



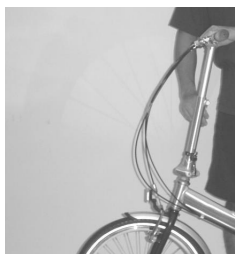
Schritt 12: Jetzt ist das Rad bereit fuer Ihre erste Fahrt. Viel Vergnuegen und fahren Sie vorsichtig.

Zusammenfallen - transportbereit machen



Schritt 2-4: Haben wir in 3 verschiedene Beschreibungen fuer 3 unterschiedliche Lenkersaeulen unterteilt. Haben Sie eine hoeohenverstellbare Lenkersaeule aus Aluminium folgen Sie den Schritten 2a, 3a, 4a. Ist die hoeohenverstellbare Lenksaeule aus Stahl folgen Sie den Schritten 2b, 3b, 4b. Bei einer Stahl-Lenksaeule folgen Sie den Schritten 2c, 3c, 4c.

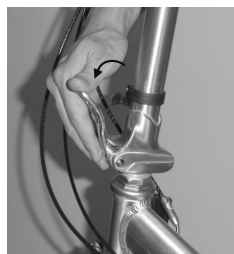
Schritt 1: Wenn Sie Ihr Faltrad transportbereit machen wollen, stellen Sie sich bitte auf der Seite auf der sich die Antriebskette befindet.



Schritt 2a: Drehen Sie die Lenksaeule in die Faltstellung. Wenn Sie einen winkelverstellbaren Vorbau haben, beachten Sie die Hinweise auf Seite 28.



Schritt 3a: Drehen Sie den Sicherheitshaken zurueck, damit der Faltmechanismus fuer die Lenksaeule betaetigt werden kann.



Schritt 4a: Nun koennen Sie den Hebel nach unten ziehen und entriegeln somit die Lenksaeule.



Schritt 2b: Drehen Sie den Vorbau in die Faltstellung.



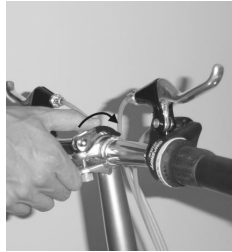
Schritt 3b: Drehen Sie den Sicherheitshaken zurueck, damit der Faltmechanismus fuer die Lenksaeule betaetigt werden kann.



Schritt 4b: Nun koennen Sie den Hebel nach unten ziehen und entriegeln somit die Lenksaeule.



Schritt 2c: Öffnen Sie den Schnellspanner des Lenkers und drehen den Lenker, so dass die Bremshebel gerade nach oben zeigen.



Schritt 3c: Schliessen Sie den Schnellspanner.



Schritt 4c: Drehen Sie den Sicherheitshaken zurück, damit der Faltmechanismus fuer die Lenksaeule betaetigt werden kann. Nun koennen Sie den Hebel nach unten ziehen und entriegeln somit die Lenksaeule.



Schritt 5: Schwenken Sie nun die Lenksaeule nach unten, d.h. der Lenker ist nun neben der unteren Haelfte des Vorderrades. Stellen Sie sicher, dass das Vorderrad parallel zum Rahmen steht (der Lenker sollte unmittelbar unterhalb der Vorderrad-Achse stehen).



Schritt 6: Öffnen Sie den Schnellverschluss am Rahmen-Sattelrohr. Schieben Sie das Sattelrohr nun bis zum Anschlag ein. Drehen Sie dabei den Sattel um ca. 45 Grad nach links. Schliessen Sie den Schnellverschluss.



Schritt 7: Drehen Sie die Pedalarms so, dass das linke Pedal waagrecht nach vorne zeigt.



Schritt 8: Entriegeln Sie den Sicherungshaken am Rahmenverschluss.



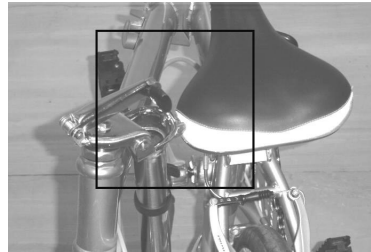
Schritt 9: Öffnen Sie den Rahmenverschluss-Hebel.



Schritt 10: Falten Sie nun die beiden Rahmenhälften so zueinander, dass die beiden Räder parallel zueinander stehen.



Schritt 11: Wenn Ihr Fahrrad mit dem "Magnetix Arretiersystem" ausgestattet ist, treffen die beiden Magnete aufeinander. Wenn nicht überprüfen Sie, ob das Fahrrad richtig zusammengeklappt wurde.



Falsch: Der Sattel ist nicht in der richtigen Position abgewinkelt und drückt gegen die Lenksäule.



Schritt 12: Falten Sie das/die Pedal(e), indem Sie es nach innen drücken (zum Rahmen hin) und dann abkippen. Achtung: Finger immer ausserhalb des Faltmechanismus halten. Verletzungsgefahr!



Schritt 13: Nun ist Ihr falt-Fahrrad bereit für den Transport oder für platzsparende Aufbewahrung. Falls vorhanden, legen Sie das Fahrrad nun in die Transporttasche (optional).

Einstellen des Rahmen-Faltmechanismus

Ihr Faltrad wird mit eingestelltem Rahmen-Faltmechanismus ausgeliefert. Aber von Zeit zu Zeit muss dieser Mechanismus nachgestellt werden, um die Funktion optimal zu gewährleisten. Um den Verschluss zu öffnen bzw. zu schließen muss eine Kraft von ca. 5-6 kg aufgewendet werden. Um diesen Schliessmechanismus einzustellen, befolgen Sie bitte folgende Schritte:

Warnung: Wenn Sie sich nicht sicher sind wie der Verschluss einzustellen ist, wenden Sie sich bitte an Ihren Fahrradhaendler.

Schritt 1: Ueberpruefen Sie ob der Schliessmechanismus nachgestellt werden muss, indem Sie diesen einige Male oeffnen und schliessen. Sollten Sie das Gefuehl haben, dass die Schliesskraft unter den notwendigen 5-6 kg liegt, muss der Schliessmechanismus strammer eingestellt werden. Sollte die Schliesskraft ueber den notwendigen 5-6 kg liegen, muss der Schliessmechanismus geloest werden.



Schritt 2: Um den Hebel strammer einzustellen, muessen Sie den Gewindebolzen im Uhrzeigersinn tiefer in die fixierte Mutter eindrehen. Um den Hebel etwas weicher einzustellen drehen Sie den Gewindebolzen gegen den Uhrzeigersinn. Bitte den Gewindebolzen nur in kleinen Schritten von ca. 1/8 Umdrehung verstellen - nach jeder Verstellung ausprobieren, ob die neue Schliesskraft ausreicht (ca. 5-6 kg).



Schritt 3: Um sicher zu sein, dass sich die Position der Stellschrauben nicht veraendert, koennen Sie die Gewinde mit einem Tropfen Schraubensicherung (LocTite) fixieren.

Schritt 4: Schmieren Sie den Verschlussmechanismus regelmaessig.

Warnung: Wenn der Rahmen-Verschluss nicht korrekt eingestellt ist (zu lose oder zu stramm), kann dies zu einem Schaden am Gelenk-/ Schliessmechanismus fuehren. Bitte ueberprueffen Sie deshalb den Rahmen-Verschluss regelmaessig - am besten vor jeder Fahrt.

Einstellen des Fall-Mechanismus der Stahl Lenksaeule

Ihr Faltrahrad wird mit eingestelltem Lenksaeulen-Faltmechanismus ausgeliefert. Aber von Zeit zu Zeit muss dieser Mechanismus nachgestellt werden, um die Funktion optimal zu gewaehrleisten. Um den Verschluss zu oeffnen bzw. zu schliessen muss eine Kraft von ca. 10 kg aufgewendet werden. Um diesen Schliessmechanismus einzustellen, befolgen Sie bitte folgende Schritte:



Warnung: Wenn Sie sich nicht sicher sind, wie der Verschluss einzustellen ist, wenden Sie sich bitte an Ihren Fahrradhaendler.

Schritt 1: Oeffnen und schliessen Sie den Lenksaeulen-Verschluss einige Male um zu entscheiden, ob dieser nachgestellt werden muss.



Schritt 2: Um die Schliesskraft zu erhoehen, drehen Sie an der Stellschraube gegen den Uhrzeigersinn. Um die Kraft zu reduzieren, drehen Sie im Uhrzeigersinn. Die Stellschraube nur in kleinen Schritten von ca. 1/8 Umdrehung verstellen.

Schritt 3: Bitte solange einstellen bis der Verschluss mit einer Kraft von ca. 10 kg zu oeffnen bzw. zu schliessen ist.

Schritt 4: Fixieren Sie die Stellschraube mit einem Tropfen Schraubensicherung (LocTite), um zu verhindern, dass sich die Position veraendert.



Schritt 5: Oelen Sie den Verschlussmechanismus regelmaessig.

Warnung: Wenn der Lenksaeulen-Verschluss nicht korrekt eingestellt ist (zu lose oder zu stramm), kann dies zu einem Schaden am Gelenk-/Schliessmechanismus fuehren. Bitte kontrollieren Sie deshalb den Verschluss regelmaessig - am besten vor jeder Fahrt.

Einstellen des Fall-Mechanismus der hoehenverstellbaren Aluminiumlenksaeule

Ihr Faltrahrad wird mit eingestelltem Lenksaeulen-Faltmechanismus ausgeliefert. Aber von Zeit zu Zeit muss dieser Mechanismus nachgestellt werden, um die Funktion optimal zu gewaehrleisten. Um den Verschluss zu oeffnen bzw. zu schliessen muss eine Kraft von ca. 3-5 kg aufgewendet werden. Um diesen Schliessmechanismus einzustellen, befolgen Sie bitte folgende Schritte:



Warnung: Wenn Sie sich nicht sicher sind, wie der Verschluss einzustellen ist, wenden Sie sich bitte an Ihren Fahrradhaendler.

Schritt 1: Oeffnen und schliessen Sie den Lenksaeulen-Verschluss einige Male um zu entscheiden, ob dieser nachgestellt werden muss.



Schritt 2: Um die Schliesskraft zu erhoehen, drehen Sie an der Stellschraube gegen den Uhrzeigersinn. Um die Kraft zu reduzieren, drehen Sie im Uhrzeigersinn. Bitte in Schritten von 1/16 Umdrehung.

Schritt 3: Bitte solange einstellen bis der Verschluss mit einer Kraft von ca. 3-5 kg zu oeffnen bzw. zu schliessen ist.

Schritt 4: Fixieren Sie die Stellschraube mit einem Tropfen LocTite um zu verhindern, dass sich die Position veraendert.

Schritt 5: Oelen Sie den Verschlussmechanismus regelmaessig.



Warnung: Wenn der Lenksaeulen-Verschluss nicht korrekt eingestellt ist (zu lose oder zu stramm), kann dies zu einem Schaden am Gelenk-/Schliessmechanismus fuehren. Bitte kontrollieren Sie deshalb den Verschluss regelmaessig - am besten vor jeder Fahrt.

Einstellen des winkerverstellbaren Vorbaues

Ihr winkerverstellbarer Vorbau ermöglicht Ihnen die Einstellung von Hoehe, Laenge und Winkelposition, um Ihnen so eine optimale Fahrposition zu bieten. Das Auseinander- und Zusammenfallen ist jedoch etwas komplizierter.

Lesen Sie daher sorgfaeltig die nachfolgende Beschreibung.

Laengen- und Winkeleinstellung

Schritt 1: Loesen Sie die Schraube fuer die Winkelverstellung.

Schritt 2: Bringen Sie den Vorbau in die gewuenschte Neigung.

Schritt 3: Ziehen Sie die Schraube fuer die Winkelverstellung wieder fest.

Schritt 4: Loesen Sie vorsichtig die obere und untere Schraube des Vorbaukopfes.

Schritt 5: Bringen Sie den Lenker in die gewuenschte Position.

Schritt 6: Ziehen Sie beide Schrauben wieder fest.



Hoeheneinstellung



Schritt 1: Loesen Sie die Vorbauschaube.



Schritt 2: Oeffnen Sie den Schnellspanner des verstellbaren Vorbaues.



Schritt 3: Bringen Sie den Vorbau auf die gewuenschte Hoehe.



Schritt 4: Schliessen Sie den Schnellspanner



Schritt 5: Ziehen Sie die Vorbauschaube wieder fest.

Zusammen- und Auseinanderfalten



Schritt 1: Loesen Sie die Schraube fuer die Hoehenverstellung.



Schritt 2: Oeffnen Sie den Schnellspanner am verstellbaren Vorbau.



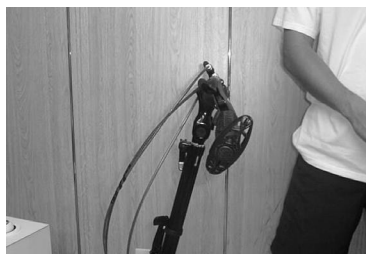
Schritt 3: Schieben Sie den Vorbau in die hoehenverstellbare Lenksaeule.



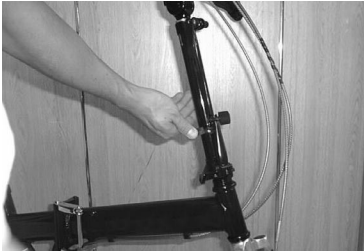
Schritt 4: Schließen Sie den Schnellspanner an der hoehenverstellbaren Lenksaeule.



Schritt 5: Loesen Sie die Schraube fuer die Winkelverstellung am Vorbau.



Schritt 6: Bringen Sie den Vorbau in senkrechte Position (90°).



Schritt 7: Öffnen Sie den Sicherungshaken der Steuerrohrverriegelung.



Schritt 8: Öffnen Sie die Verriegelung durch Ziehen nach außen.



Schritt 9: Bringen Sie Vorbau und Lenker in "Faltposition" (nach unten klappen - gegen Vorderrad und Rahmen).



Schritt 10: Lösen Sie den Schnellspanner an der Lenksäule und stellen Sie die Höhe so ein, daß sich der Lenker unterhalb des Gabelendes befindet.



Schritt 11: Schnellspanner an der Lenksäule wieder schließen.

Der Aufbau erfolgt sinngemäß in umgekehrter Reihenfolge.

Hinweis: Vor jeder Fahrt unbedingt kontrollieren, dass der Lenksäulenverschluss und die Vorbauerschraube sorgfältig geschlossen und gesichert sind. Sollte Ihr Fahrrad beschädigt sein und der Lenksäulenverschluss oder die Vorbauerschraube nicht richtig schließen, **dürfen Sie Ihr Fahrrad nicht weiter verwenden.** Bringen Sie es zu Ihrem Fahrradhaendler zur Überprüfung.

Achtung: Prüfen Sie vor jeder Fahrt, ob die Lenksäulenverriegelung gesichert und alle Schrauben fest angezogen sind. Fehler können hier zu schwerwiegenden Verletzungen führen.